



ПОРШЕ ФИНАНСИСКА ГРУПАЦИЈА МАКЕДОНИЈА

Критериуми на проценка за враќање
на возило

 **PORSCHE**
FINANCE GROUP MACEDONIA
Fleet Management

СОДРЖИНА

Вовед **3**

Каталог на штети/ Преглед **4 - 5**

Каросерија	6 - 11
Лак	12 - 13
Стакла	14 - 17
Тркала	18 - 23
Ентериер	24 - 27
Вградени делови и додатоци	28 - 29
Механички и електрични системи	30 - 31
Багажен простор	32 – 33
Делови што недостасуваат	34



Photo on the cover:

© BAM PHOTOGRAPHERS CGI Die Bildtürmer

КРИТЕРИУМИ НА ПРОЦЕНКА ЗА ВРАЌАЊЕ НА КОМЕРЦИЈАЛНИ ВОЗИЛА

ВОВЕД

Целта на каталогот за штети е да го разјасни процесот на враќање на вашето возило од лизинг. Тој содржи важни информации за основните начела на фер проценка на возилото во рамките на PFG Fleet Management и служи како водич при враќање на возилото.

Опсегот на овој каталог на штети е ограничен на комерцијални возила, кои активно се користат за превоз на стоки или луѓе и кои се класифицирани како N1 во сообраќајната документација. Во споредба со секторот за патнички возила, мора да се применат различни критериуми за толеранција.

Процес на враќање

Процесот на враќање на возило е дизајниран да биде едноставен, транспарентен и фер за корисникот. Критериумите наведени во овој каталог се користат за проценка на возилото во моментот на враќање и за утврдување на неговата моментална состојба. Тие претставуваат необврзувачки упатства за избегнување на неочекувани трошоци.

Каталог на штети

Постојат два вида на штети:



Прифатливи штети: штета предизвикана како резултат на нормална употреба на возилото и која не го нарушува целокупниот визуелен изглед на возилото



Неприфатливи штети: штетите што ги надминуваат вообичаените трошоци за нормална употреба и кои се евидентирани во извештајот на вештакот, му се наплаќаат на корисникот.

Типичните штети се прикажани во каталогот на штети-текстуално и преку фотографии.

Преглед на возила

Прегледот ќе се спроведе во согласност со следните критериуми со цел да се обезбеди фер и транспарентна проценка на возилото:

- Соодветно место за преглед, заштитено од временските услови и со доволно светлина.
- Возилото мора темелно да се исчисти однатре и однадвор, во суво место.
- Сите лични работи мора да се отстранат.
- Прегледот се спроведува во согласност со националните стандарди за проценка на состојбата.

Ова упатство не е замена за стручноста на специјалист - целта е да се евидентира штетата што може да ја намали вредноста на возилото или да предизвика недоразбирања за време на препродажбата. Затоа, целокупниот изглед на возилото е од клучно значење.

Каталог на штети

Преглед

	Оштетувања	Прифатливо	Неприфатливо	
Каросерија	Вдлабнатини и удари	<ul style="list-style-type: none"> Вдлабнатини и удари ≤ 3 цм не е потребно фарбање 	<ul style="list-style-type: none"> Вдлабнатини и удари > 3 цм 	<ul style="list-style-type: none"> Потребно е фарба
	Гребнатини и абразии	<ul style="list-style-type: none"> Гребнатини и абразии ≤ 3 цм 	<ul style="list-style-type: none"> Гребнатини и абразии поголеми од 3 цм 	
	Штети предизвикани од сообраќајни незгоди	<ul style="list-style-type: none"> Нема 	<ul style="list-style-type: none"> Сè 	
Боја	Гребнатини и визуелни недостатоци на боја	<ul style="list-style-type: none"> Недостатокот може да се отстрани со полирање Удари од камчиња (до 5 на површина 10 x 10 цм) Нема остатоци од фолија 	<ul style="list-style-type: none"> Големи гребнатини Недостаток што не може да се отстрани со полирање Лоша претходна поправка 	<ul style="list-style-type: none"> Оштетување на бојата предизвикана од налепници Контаминација на боја ('рѓа) Удари од камчиња (повеќе од 5 на површина 10 x 10 цм)
Стакла	Ветробрански стакла и прозорци	<ul style="list-style-type: none"> Оштетувања предизвикани од помали камчиња 	<ul style="list-style-type: none"> Пукнатини/оштетувања на ветробранско стакло 	<ul style="list-style-type: none"> Лоша претходна поправка
	Мали стаклени делови	<ul style="list-style-type: none"> Знаци на помало абење(на пр. удари од камчиња,гребнатини) 	<ul style="list-style-type: none"> Знаци на значително абење Пукнатини Протекување од стаклото 	<ul style="list-style-type: none"> Оштетување од удари од камчиња Продирање на вода Деформации Гребнатини
Тркала	Гуми	<ul style="list-style-type: none"> Подеднакво истрошени Минимална длабочина на шарите за летни и зимски гуми согласно законски пропишаната вредност 	<ul style="list-style-type: none"> Неравномерно истрошени Неправилности во абењето 	<ul style="list-style-type: none"> Удари/испакнатини "Назабено" абење Минимална длабочина на шарата за летни и зимски гуми< од законски пропишаната вредност
	Бандажи	<ul style="list-style-type: none"> Мали оштетувања (на пр. гребнатини ≤ 3 цм) 	<ul style="list-style-type: none"> Изгребано (повеќе од 3 цм) Искршено 	<ul style="list-style-type: none"> Деформиран раб на бандажот Впечатливи пукнатини и гребнатини Знаци на значително абење Недостасуваат брави/штрафови
	Украсни капаци на тркалата	<ul style="list-style-type: none"> Благо изгребани, без прекршувања (гребнатини ≤ 5 цм) 	<ul style="list-style-type: none"> Гребнатини поголеми од 5 цм 	<ul style="list-style-type: none"> Скршено Не е оригинално Недостасува Деформирано

Каталог на штети

Преглед

	Оштетувања	Прифатливо	Неприфатливо	
Внатрешност	Седишта	<ul style="list-style-type: none"> Знаци на нормално абење 	<ul style="list-style-type: none"> Засеци Изгореници (дупки од жар) Пукнатини Дупки Скршеници Деформации Гребнатини Скршеници Гребнатини од абење Одлепување на заптивките на вратите и багажникот Дамки кои не можат да се отстранат 	<ul style="list-style-type: none"> Дамки кои не можат да се отстранат Оштетени безбедносни појаси и копчиња Мувла Делови што недостасуваат Оштетувања предизвикани од налепници Промени во бојата
	Внатрешни облоги	<ul style="list-style-type: none"> Нормални знаци на абење(вклучувајќи ја подната облога) Благи гребнатини 	<ul style="list-style-type: none"> Модификации кои не можат да се вратат во првобитната состојба Гребнатини Дупки, невообичаено абење 	<ul style="list-style-type: none"> Мувла Делови што недостасуваат Оштетувања предизвикани од налепници и ознаки Оштетување на облогата на покривот и на багажникот Влакни од животно Нечистотии за кои е потребно професионално чистење
Инсталации и додатоци		<ul style="list-style-type: none"> Мали гребнатини(надвор од видното поле) Ауторизиран и правилно вграден додаток 	<ul style="list-style-type: none"> Гребнатини, вдлабнатини, траги од абење со појава на 'рѓа Дупки, сериозни оштетувања и деформации на подот и/или облогите Деформации на делови од каросеријата, вратите, прозорците што влијаат на функционалноста 	<ul style="list-style-type: none"> Оштетувања предизвикани од налепници и ознаки Вградени делови на возилото што не се одобрени од страна на Порше Лизинг Дооел Скопје
Товарен простор		<ul style="list-style-type: none"> Гребнатини, знаци на абење без влијание врз функционалноста Ауторизирана и правилно извршена инсталација 	<ul style="list-style-type: none"> Непочитување на интервалите за сервисирање и одржување како и прекумерна употреба Не е извршен технички преглед (MOT) 	<ul style="list-style-type: none"> Контаминиран товарен простор Неовластени инсталации во товарниот простор
Механички и електрични системи		<ul style="list-style-type: none"> Сè е во ред 		<ul style="list-style-type: none"> Сите оштетувања и прекумерно абење на механичките/електричните системи на возилото
Останато	Делови што недостасуваат	<ul style="list-style-type: none"> Сè е вратено 	<ul style="list-style-type: none"> Делови што недостасуваат Картичка со код на клуч Сервисна книшка 	<ul style="list-style-type: none"> Документи за возилото Гуми Картичка за гориво Капак за багажникот
	Општо		<ul style="list-style-type: none"> Сите оштетувања што може да влијаат на техничкиот преглед на возилото (MOT) 	

КАРОСЕРИЈА

Вдлабнатини и испакнатини



Прифатливо

- ≤ 3 цм, макс. 5 по делот од каросеријата
- Без потреба од фарбање.



Мала вдлабнатина помала од 3 цм



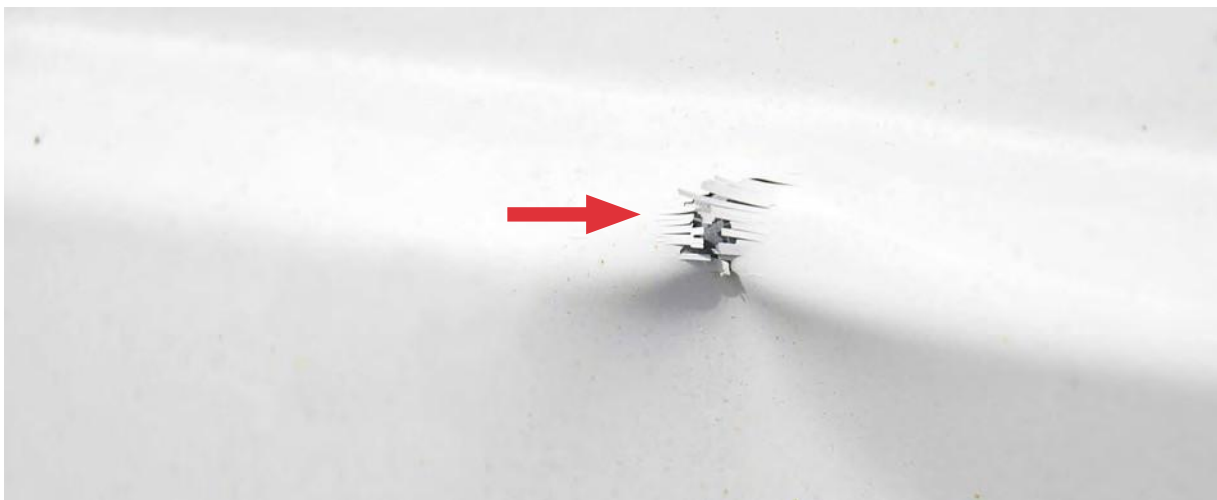
Мала вдлабнатина помала од 3 цм



Вдлабнатина поголема од 3 цм



Вдлабнатина со гребнатина



Вдлабнатина со лупење на бојата

КАРОСЕРИЈА

Вдлабнатини и испакнатини



Неприфатливо:

- 3 цм или повеќе од 5 по дел од каросеријата, потребна репарација или фарбање.

КАРОСЕРИЈА

Гребнатини и траги од абење



Прифатливо

- ≤3 цм макс. 5 по делот на каросерија



Оштетување од камчиња < 3 цм



Благо изгребан пластичен браник



Мала гребнатина, можно полирање < 3 цм



Излупено < 3 цм



Излупен раб



Голема гребнатина



Голема гребнатина на пластичен дел



Силни изубувања



Оштетен браник



Изабеност > 3 цм

КАРОСЕРИЈА

Гребнатини и абразии



Неприфатливо

- 3 цм или повеќе од 5 по дел или оштетувања низ слојот од лак

КАРОСЕРИЈА

Оштетување од сообраќајна незгода



Неприфатливо:

- Нема.



Возило без оштетувања



Многу оштетен калник



Оштетен браник



Многу деформиран браник



Големи оштетувања на вратата

КАРОСЕРИЈА

Оштетувања од сообраќајна незгода



Неприфатливо:

- Секое оштетување од сообраќајна незгода

БОЈА

Гребнатини и визуелни недостатоци



Прифатливо:

- Може да се отстрани со полирање
- Оштетувања од камчиња помали од 5 на 10 x 10 цм
- Без да премине во следниот слој на боја



Необработена гребнатина



Полирана гребнатина



Без остаток од фолија



Големо оштетување од камчиња со знаци на 'рѓа



Високо ниво на корозија



Прекумерно оштетување од камчиња на површина од 10 x 10 цм



Возила со знаци на корозија

БОЈА

Гребнатини и видливи недостатоци



Неприфатливо:

- Потребна е репарација и фарбање
- Невозможно е да се отстрани со полирање
- Лоша претходна поправка
- Оштетувања од налепници, 'рѓа, временски услови, перење во авто-перална
- Камчиња повеќе од 5 на 10 x 10 цм

СТАКЛА

Ветробранско стакло и прозорци



Прифатливо:

- Мали површински оштетувања од камчиња надвор од видното поле на возачот



Мали оштетувања од камчиња на ветробранското стакло



Пукнатина на ветробранското стакло



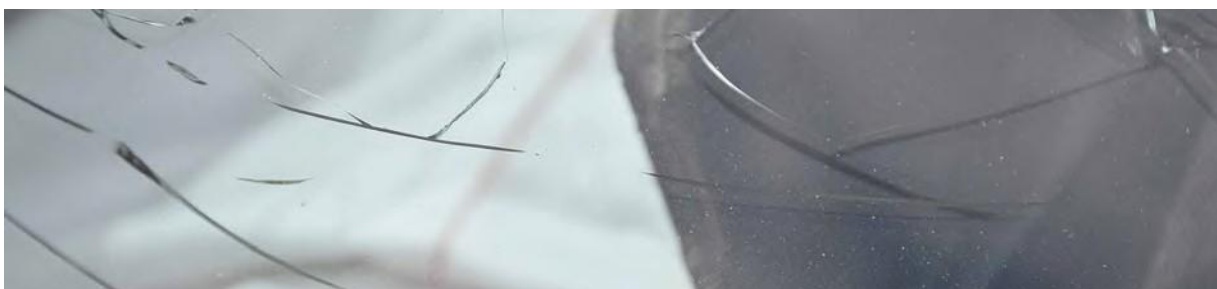
Пукнатина на ветробранското стакло



Лошо поправена штета од камчиња на ветробранското стакло



Пукнатина во форма на крило од пчела на ветробранското стакло



Скршено ветробранско стакло

СТАКЛА

Ветробранско стакло и прозорци



Неприфатливо:

- пукнатини, напукнувања, лоши поправки, оштетувања што се неприфатливи за време на техничкиот преглед на возилото

СТАКЛА

Мали стаклени делови
(фарови, светла, ретровизори)

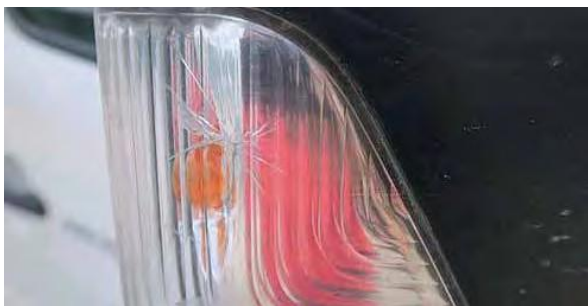


Прифатливо:

- Мали траги од абење што не влијаат на функционалноста и безбедноста



Мали оштетувања од камчиња



Индикатор за скршено стакло



Искршени помали стаклени делови



Пукнатина на задното светло



Поголема гребнатина на преден фар



Навлегување на вода

СТАКЛА

Мали стаклени делови (фарови, светла, ретровизори)



Неприфатливо:

- Пукнатини, оштетувања од камчиња, деформации, гребнатини што влијаат на функционалноста и безбедноста.

ТРКАЛА

Гуми



Прифатливо:

- Рамномерно потрошени
- Минимална длабочина на шара: летни ≥ 2 мм, зимски ≥ 4 мм
- Исправно резервно тркало



Резервно тркало монтирано под возилото



Рамномерно истрошен пневматик



Длабочина на нагазен слој поголема од законски пропишаниот минимум



Празна гума



Истрошена гума



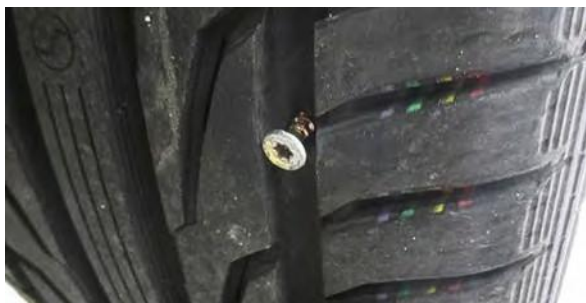
Испакнатина на гумата



Оштетена гума



Оштетена гума



Туѓ предмет во гумата

ТРКАЛА

Гуми



Неприфатливо:

- Неравномерно истрошени
- Исечени
- Со испакнатини
- Погрешна димензија
- Длабочината на шарата е помала од законскиот минимум

ТРКАЛА

Бандажи



Прифатливо:

- Мали гребнатини и излупени ≤ 3 цм.



Прифатлив челичен бандаж



Мала гребнатина



Малку зарѓан бандаж, но без оштетувања



Оштетена челична фелна



Деформирана челична фелна

ТРКАЛА

Бандажи



Неприфатливо:

- гребнатини > 3 цм
- скршени
- деформирани
- со пукнатини
- Недостасуваат оригинални бандажи или безбедносни завртки

ТРКАЛА

Раткапни



Прифатливо:

- Мали гребнатини ≤ 5 цм, без пукање.



Благо изгребана раткапна



Помала гребнатина на раткапната



Искршена раткапна



Искршена раткапна

ТРКАЛА

Раткапни



Неприфатливо:

- гребнатини > 5 цм
- деформирани
- скршени
- Недостасуваат или не се оригинални

ЕНТЕРИЕР

Седишта



Прифатливо:

- Нормални знаци на абење
- Мали гребнатини
- Нечистотии што се отстрануваат
- Без оштетувања



Седиште со благо абење



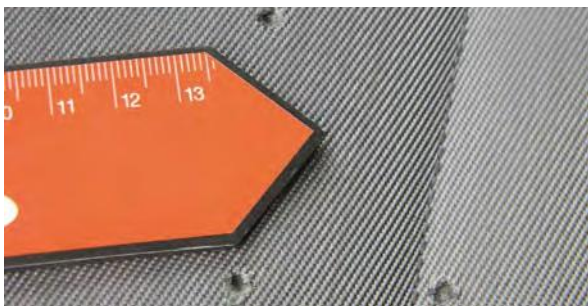
Седиште со вообичаени траги од абење



Оштетен завршеток на сигурносниот појас



Изгореница на седиштето



Дупки во седиштето



Оштетено седиште



Седишта со нечистотии

ЕНТЕРИЕР

Седишта



Неприфатливо:

- исеченици
- дупки
- Изгорено седиште
- деформации
- Дамки што не можат да отстранат
- Оштетени безбедносни појаси/брави
- мувла
- Непријатен мирис
- Делови што недостасуваат
(на пр. Потпирачи за глава)

ЕНТЕРИЕР

Внатрешни облоги



Прифатливо:

- Вообичаени траги од абеење
- Помали гребнатини
- Дамки што може да се отстранат



Малку изабена внатрешна облога



Изабен волан



Помала гребнатина на внатрешната облога



Помали оштетувања на внатрешни облоги



Оштетен пластичен дел



Дупка во внатрешната облога

ЕНТЕРИЕР

Внатрешни облоги



Неприфатливо:

- пукнатини
- деформации
- Делови што недостасуваат
- Дамки што не можат да се отстранат
- мувла
- Траги од лепење налепници
- Оштетена облога на покривот и багажникот
- Влакна од животно

ВГРАДЕНИ ДЕЛОВИ И ДОДАТОЦИ



Прифатливо:

- Професионално монтирани целосно функционални додатоци
- Помали гребнатини надвор од видното поле
- Отстранливи фолии



Дополнителна опрема монтирана на инструментната табла



Додатоци на каросеријата што не е одобрени од Порше Лизинг Дооел Скопје



Продупчена инструментната табла



Непознати (неповратни) измени на инструментната табла

ВГРАДЕНИ ДЕЛОВИ И ДОДАТОЦИ



Неприфатливо:

- дупки
- Трајни модификации
- Гребнатини и абење во видно поле
- Оштетувања од налепници
- Надградби извршени надвор од овластен сервисер

ТОВАРЕН ПРОСТОР



Прифатливо:

- Гребнатини и траги од абење без да влијае на функционалноста
- Правилно вграден и одобрена опрема



Прифатливи траги од абење во товарниот простор



Дозволени склопови, правилно монтирани



Прифатливи траги од абење

ТОВАРЕН ПРОСТОР



Неприфатливо:

- Вдлабнатини со појава на 'рѓа
- Деформации на подот и панелите
- Оштетена каросерија
- Врати или прозори кои не функционираат
- Контаминација на просторот
- Неодобрени поправки
- Оштетувања поради навлегување на вода во товарниот простор



Неприфатливи траги од абење на товарниот простор



Неправилно поврзување жици извршено од страна на корисникот



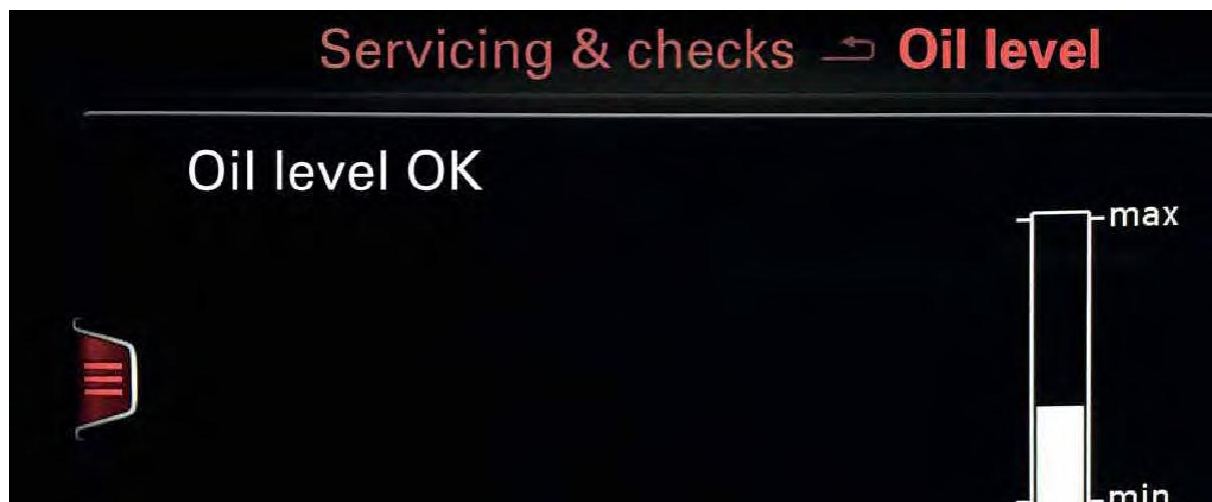
Видливи траги од демонтажа во товарниот простор

МЕХАНИЧКИ И ЕЛЕКТРИЧНИ СИСТЕМИ



Прифатливо:

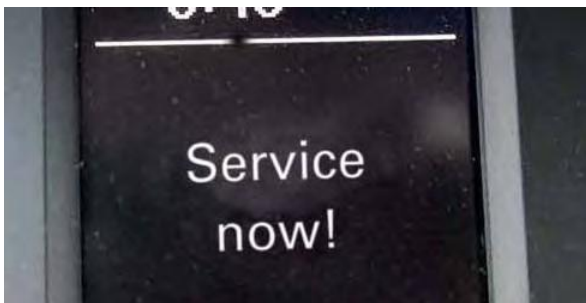
- Без дефекти



Индикатор за ниво на масло



Интервалите за редовен сервис и замената на масло се запазени



Барање за сервис



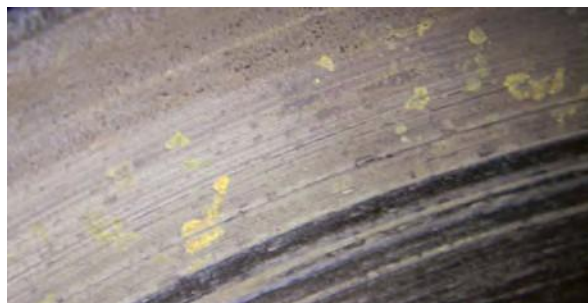
Напомена за сервисирање масло



Напомена за сервис



Барање за привремен сервис (одржување)



Корозија на диск од сопирачка

МЕХАНИЧКИ И ЕЛЕКТРИЧНИ СИСТЕМИ



Неприфатливо:

- Непочитување на сервисните интервали
- Недостаток на редовни проверки
- Сите дефекти и прекумерното абење на механичкиот и електричниот систем

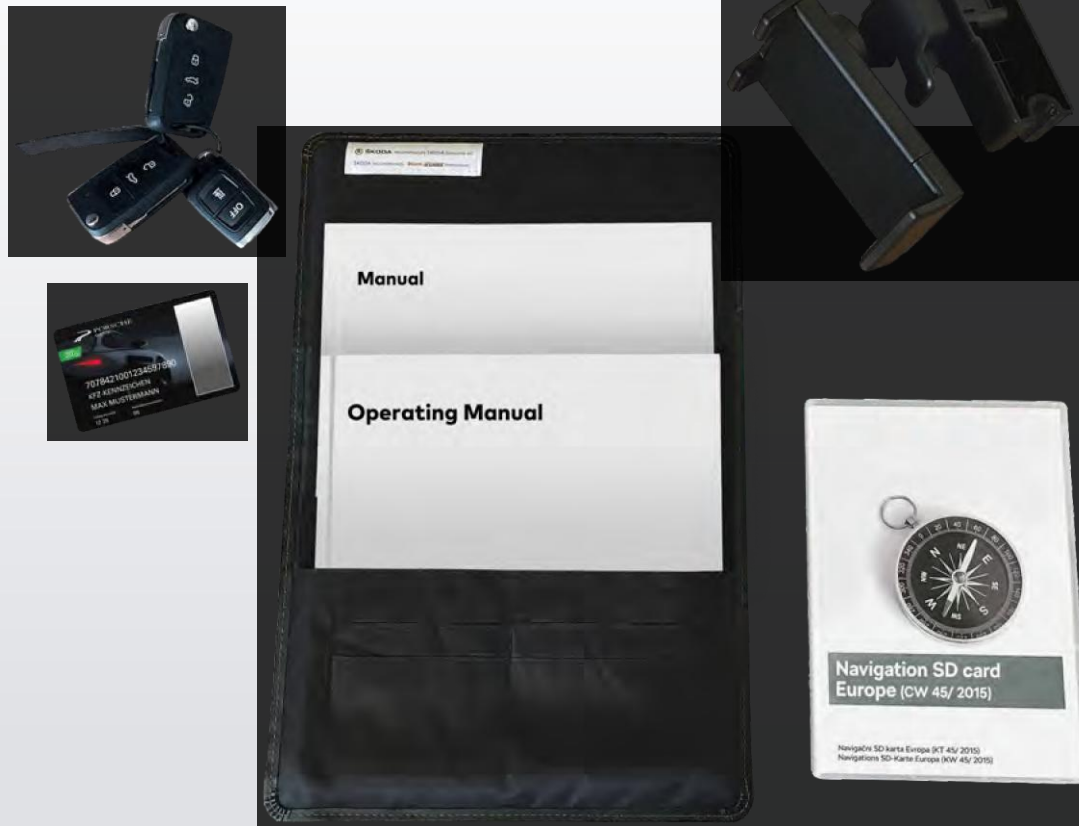
ДЕЛОВИ ШТО НЕДОСТАСУВААТ



Неприфатливо:

Недостасуваат (примери):

- документација
- Сите клучеви
- Алати
- Раткапни
- Гуми
- Покривен капак на багажникот
- Пепелник
- Далечински управувачи





ПОРШЕ ЛИЗИНГ ДООЕЛ СКОПЈЕ
Булевар Босна и Херцеговина бр.31 1000 Скопје
Tel.: 022/630-222
porscheleasing.com.mk